

多目的に使用できるプライベート空間

BEAR BASE

ベアーベース





至福・安らぎ・娯楽・くつろぎ。
多目的に使用できる空間。
BEAR BASEは
ニューノーマル社会に安心と安全、
そして楽しさをお届けします。

ニューノーマル社会に安心と安全、
そして楽しさをお届けします。

「BEAR BASE」は
ニューノーマル社会に安心と安全、そして楽しさをお届けします。

BLISS (至福)
EASE (安らぎ)
AMUSEMENT (娯楽)
RELAX (くつろぎ)
の時間…

そんな空間を提供する
自分だけの基地
BASE



全面コンクリート製タワードーム



新しいライフスタイルのカタチをご提案します。

プレハブでなく、バサルトコンクリートを使い
新しいライフスタイル向けに作られたレジャーハウス
それが BEARBASE です。

様々な用途にご利用いただけます。

グランピングに限らず自宅のお庭や駐車場スペースでの設置で

- テレワーク時代のプライベートルーム
- 遮音性が高く楽器演奏や自宅カラオケとして
- 書斎、勉強部屋
- コロナ患者隔離やシェルターとして
- 店舗、施設のランドマークに際立つ存在として利用
- 農業漁業用の倉庫、農機具の保管所収穫物の一時保管所
など、用途は広く使い勝手の良い製品です。



多目的に使用できるプライベートROOM

鉄骨にコンクリートパネルの組み立て式で**設置時間の短縮+低コスト**

- 耐久性** 全面コンクリート製で耐久性に優れた製品です。
- 耐火性** 不燃物であるコンクリートで覆われているため外からの延焼の心配がありません。
- 遮音性** コンクリートは高温と低温の両方遮音でき、木造や鉄骨造りと比べ非常に遮音性に優れています。
小さい子供がいる家庭や、室内で音楽を楽しみたい人にはぴったりなミニハウスです。
- 安定した形状** 建築構造上、ドーム型は最も安定した形状といわれています。
風の抵抗が少なく、冬の強い北風や台風の嵐にも安心です。
- 自由なデザイン** 内装はオプションで壁紙や照明など、様々なデザインが可能です。外装はお好みの色に。



居住性、安全性を重視しグランピング愛好者のニーズにも自信を持ってお応えできる製品です。
海外で始まったグランピングレジャーも今や国内において毎月のように新しい施設がオープン、その人気は高まるばかりです。グランピングは自然を感じ楽しみながら、その場にはアンマッチともいえる快適で安全な居住スペースを提供することが重要です。都会生活から離れ自然を楽しむ「非日常」を体験するにしても快適さ安全性は不可欠な要素といえます。
全面コンクリート製ドームハウスBEAR BASEは鉄骨の躯体にコンクリートパネルを合わせた構造で自然環境下の風雨雪落雷等に強く安心安全なレジャーをお楽しみいただける製品です。

自由なデザイン 外観は色指定が可能

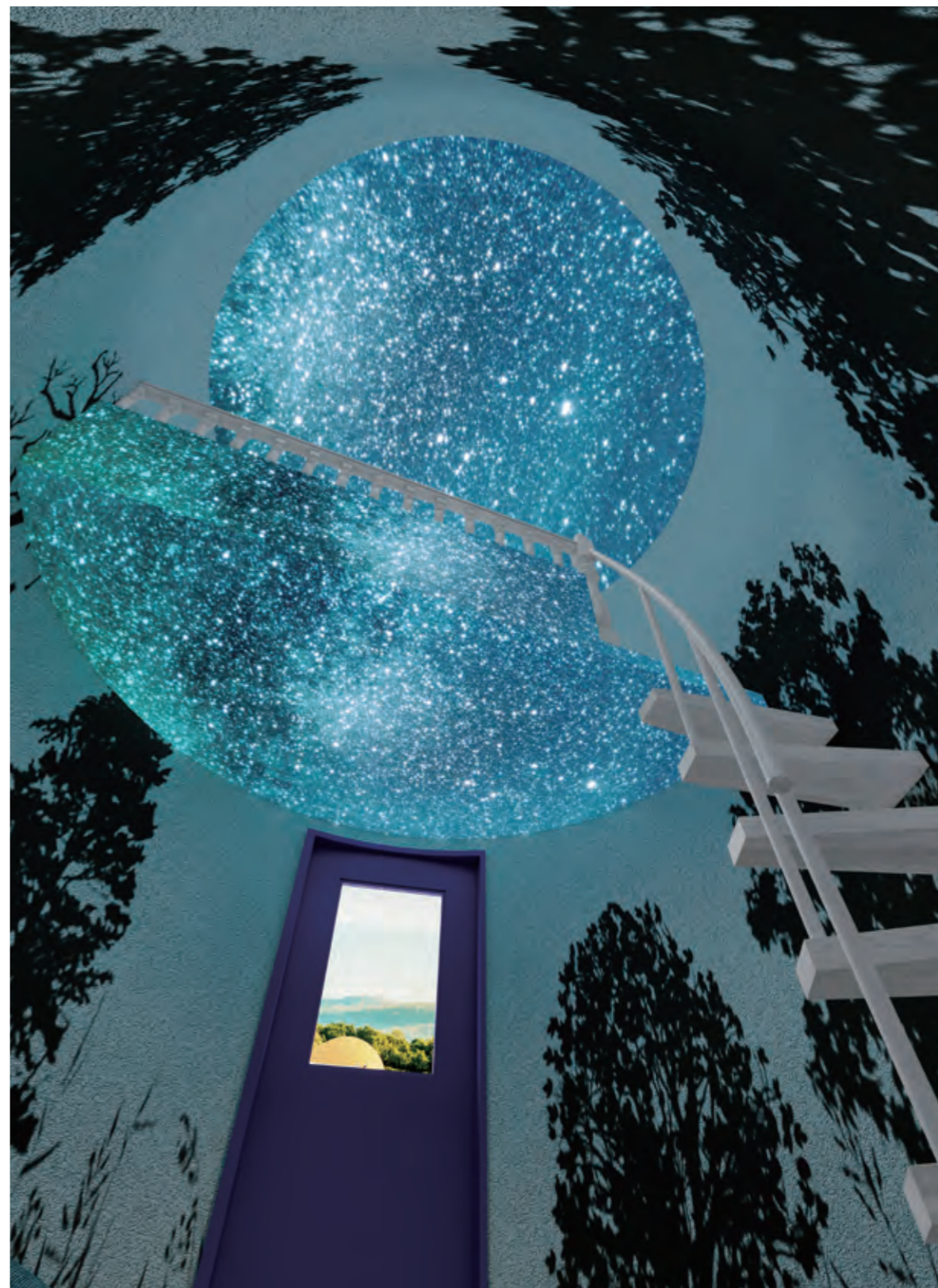


自由な
デザイン 内装はオプションで壁紙や照明など、様々なデザイン指定が可能です。





ロフトで仕切られた豪華なスペース。都心から離れ日常を忘れさせる癒しの場所に。



直径3.5m、高さ5.0m。高い天井に輝く星空。マルチスクリーンプラネタリウムを独占。



美しい曲線で仕上げられたエレガントで品格を感じさせる空間をあなたが独占。

BEAR BASE 事業パートナーを募集しています。

BEAR BASEを活用したビジネスをご提案します。

- 遊休不動産活用をお考えの企業並びに個人
- グランピング施設(全国各地)に適した場所の情報提供者
- BEARBASE 販売に興味をお持ちの企業個人
- BEARBASE の施工業者として参加ご希望の企業個人
(電気工事、水道工事、内装業者他)

詳細は右記QRコードより
弊社ホームページお問い合わせ
フォームをご利用下さい。



いま世界で注目されている アウトドア新事業 / グランピング事業参加者募集!

遊休地を活用したグランピング事業「小規模グランピング」

1棟
からでもOK!

10坪の
スペースでOK!

- 1棟からのグランピング施設開業も可能
- 33平方メートル(10坪)のスペースがあればOK!
バーベキュースペース・カラオケ・菜園付き

家族で、友達、ソロキャンプ愛好者も楽しめる。
健康的なアウトドアを快適に楽しむBEAR BASEの
グランピング施設の運営事業に是非ご参加お待ちしております。

詳細は右記QRコードより
弊社ホームページお問い合わせ
フォームをご利用下さい。



運用資産として

ご自身が使用しないときには、貸与することで収入を得ることができます。オーナー様になり管理並びに賃料の
集金、送金などすべてベアベース管理会社が行います。ベアベースは集合施設を全国に展開します。

会社概要

| | |
|-------|---|
| 会社名 | 株式会社シャイネン |
| 設立 | 1993年(平成5年)4月8日 |
| 本社 | 〒451-0045 愛知県名古屋市西区名駅二丁目29-3 プリマヴェール名駅シュール404 |
| 東京営業所 | 〒106-0032 東京都港区六本木3丁目3-17 ソレアード六本木6階 |
| | 代表取締役 櫛田 展子 |
| 資本金 | 1,000万円 |
| 取引銀行 | 十六銀行 美和支店 |



BEAR BASE

<https://bear-base.com>



BEAR BASE

株式会社シャイネン

【本社】

〒451-0045 名古屋市西区名駅2丁目29-3 プリマヴェール名駅シェール404
TEL 052-433-9511 FAX 052-433-9512

【東京営業所】

〒106-0032 東京都港区六本木3丁目3-17 ソレアード六本木6階
TEL 03-6441-2287 FAX 03-6441-2286